

Infosign High Performance antena Class 2

MECHANICAL CHARACTERISTICS	WTG03-102D	WTG06-102D
Antenna Type	Single polarized high performance antenna	Single polarized high performance antenna
Reflector Construction	One piece reflector	One piece reflector
Packing	Standard	Standard
Electrical Compliance	ETSI 300 833 class 2	ETSI 300 833 class 2
Pole Diameter	40mm - 115mm	40mm - 115mm
Elevation Angle	±25°	±25°
Azimuth Angle	±10°	±10°
Radome Material	Fiberglass	Fiberglass
Wind Velocity	125Km/H (typical), 250Km/H (max)	125Km/H (typical), 250Km/H (max)
Antenna Color	White	White
Temperature Range	-55°C ~ +70°C	-55°C ~ +70°C
Weight	6,8kg	11,6kg
ELECTRICAL SPECIFICATION	WTG03-102D	WTG06-102D
Gain (dB)	27.62	33.7
3db BW (deg)	6,7	3.4
F/B Ratio (db)	50	54
VSWR (max)	1.20	1.15
XPD (dB)	30	30

Návod k instalaci.



Obr.1

Držák a příslušenství.



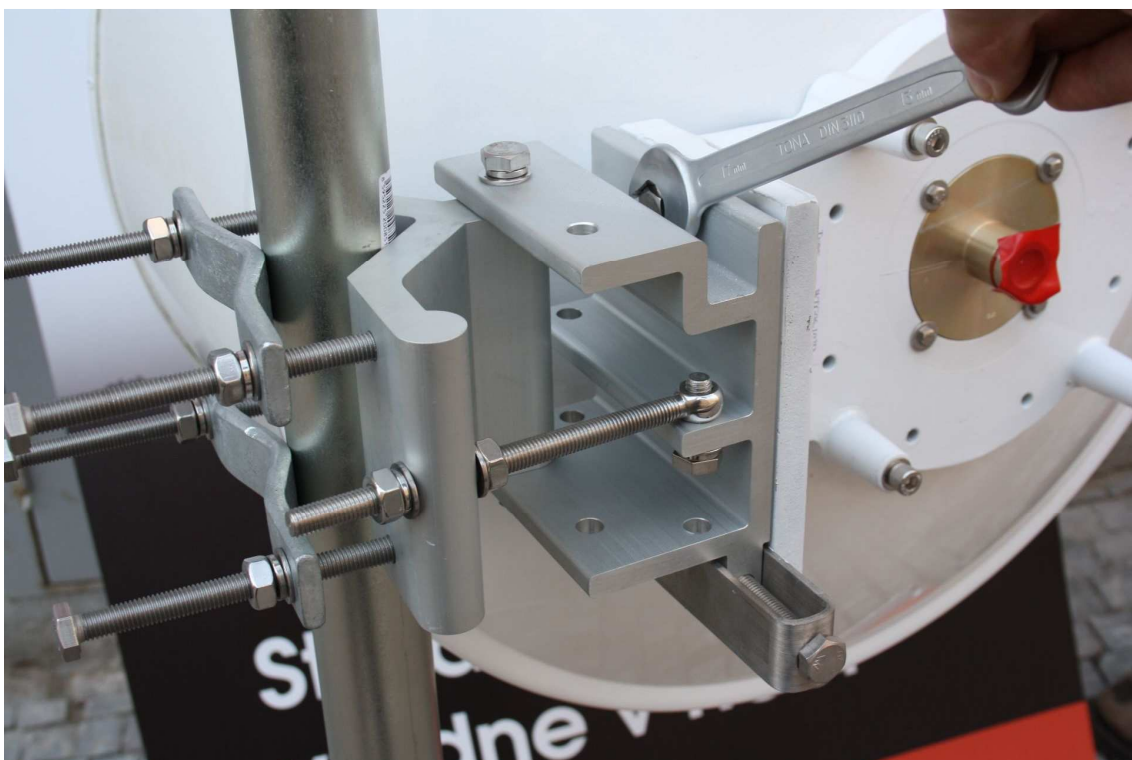
Obr.2

Montáž držáku samostatně na stožár. Matice M10



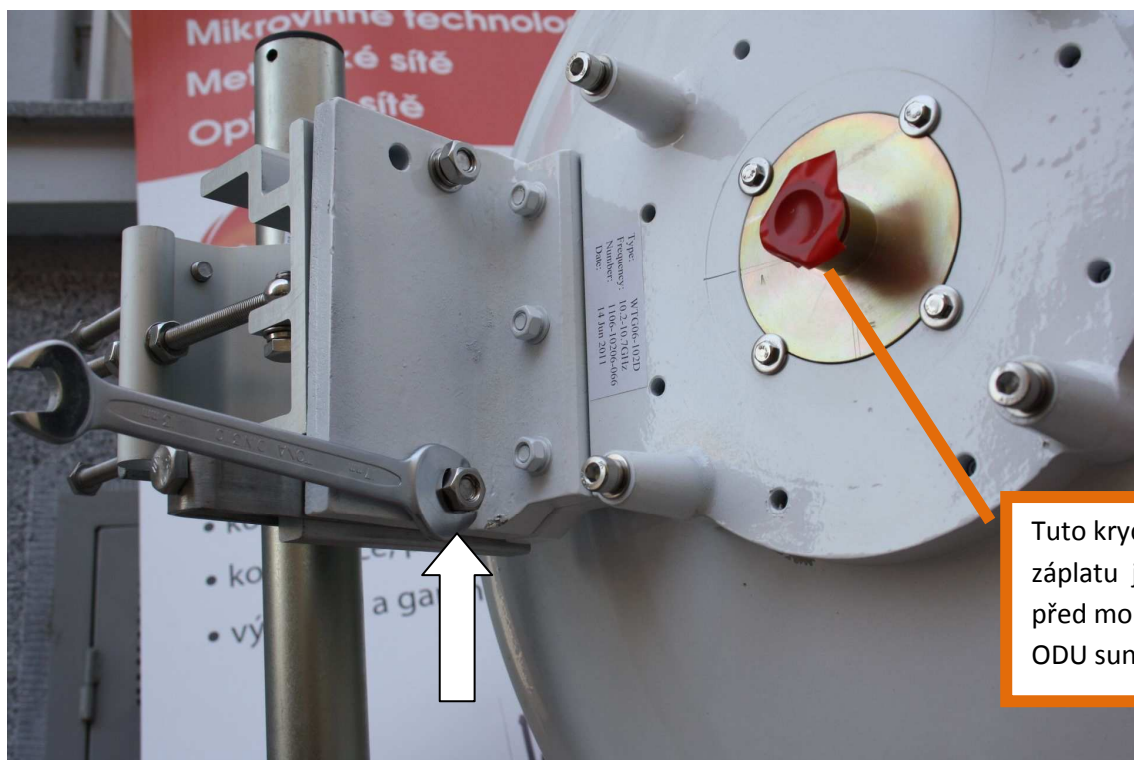
Obr.3

Nasazení antény na držák



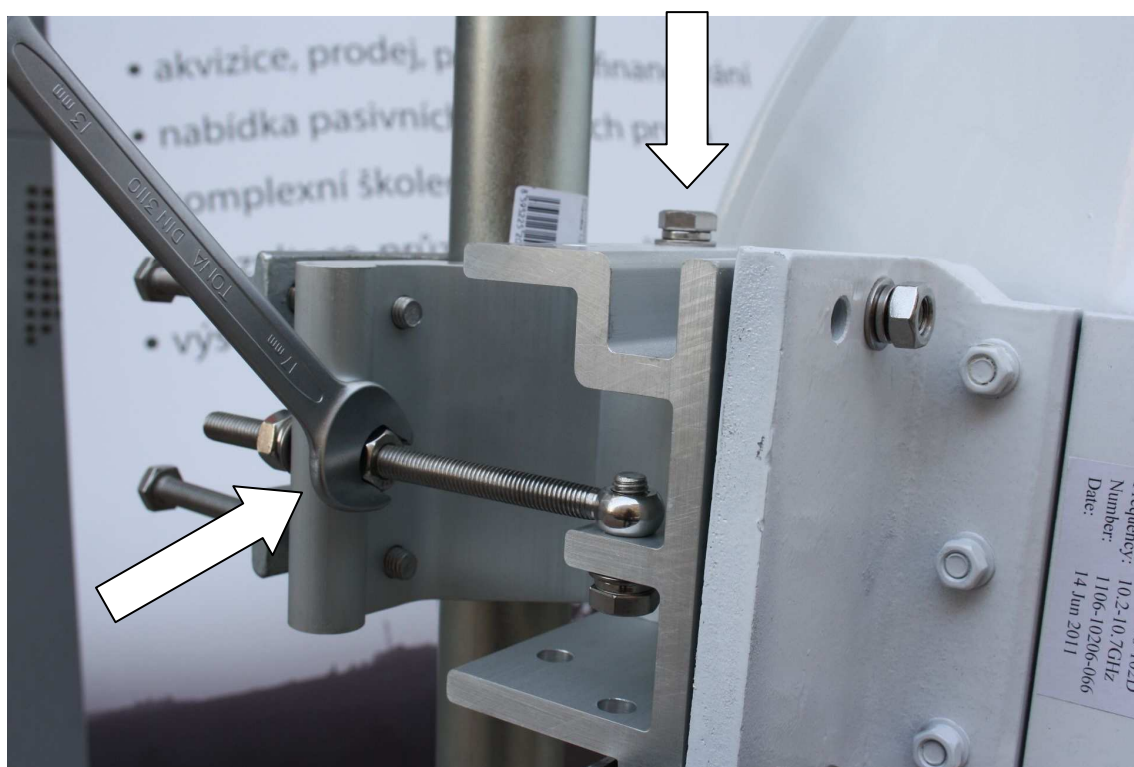
Obr.4

Přitáhnutí antény k držáku. Matice M10



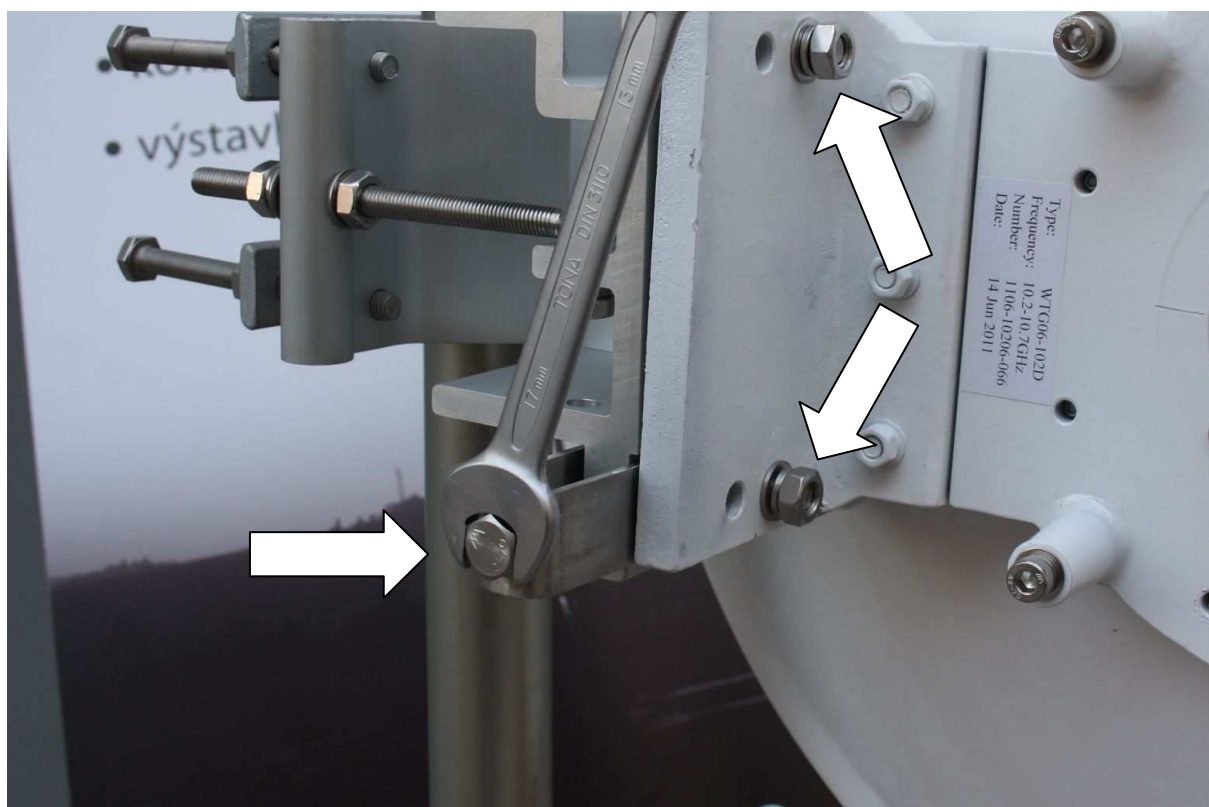
Obr.5,

Vsunutí spodního šroubu a lehké přitáhnutí. Matice M10



Obr.6

Povolení šroubů pro ladění azimutu a použití distančních matek pro jemné doladění. Matice M10.



Obr.7

Lehké povolení matic pro ladění elevace. Použití šroubu pro jemné doladění. Matice i šroub M10.