

# ZZ2G4P18

## Parabolická anténa 2450 MHz 18 dBi

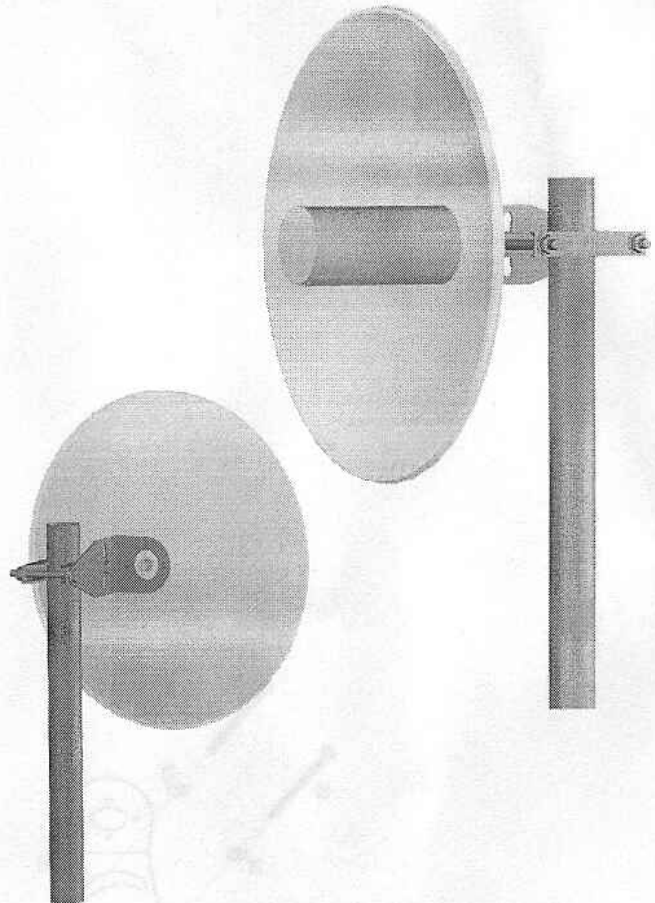
Nejmodernější návrhové a měřicí prostředky umožnily vývoj a výrobu antény se zcela mimořádnými parametry:

- Odraz v celém používaném rozsahu je lepší jak -25 dB, což umožňuje potlačení chybovosti a dosažení vysokých rychlostí přenosu
- Optimální tvar parabolického zrcadla ozářený moderním ozařovačem zajistil maximální potlačení nežádoucích příjmů a je tak dosahováno výrazného zmenšení vzájemného rušení
- Ozařovač v plastovém vysokofrekvenčně čirém krytu eliminuje vliv povětrnostních podmínek
- Ochrana proti atmosférické elektřině je zajištěna bleskojistkou integrovanou přímo v ozařovači
- Snadná montáž šetří čas při instalaci

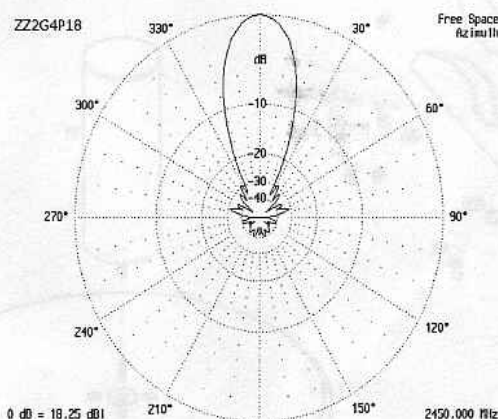
### Elektrické a mechanické parametry

➤ Kmitočtové pásmo (MHz)	2400-2500
➤ Zisk (dBi)	18
➤ Vyzařovací úhel v H - rovině (°)	23
➤ Vyzařovací úhel v E - rovině (°)	23
➤ Potlačení nežádoucího vyzařování(dB)	lepší než 30
➤ Napěťový činitel stojatých vln v uváděném pásmu	menší než 1,1
➤ Nominální impedance (Ω)	50
➤ Koaxiální konektor	N
➤ Polarizace vert.nebo horizontální	dle montáže
➤ Maximální výkon (W)	10
➤ Ochrana zařízení proti blesku	galv. zkrat
➤ Rozměry (mm)	440 x 220
➤ Hmotnost (kg)	1,8

Měřicí a testovací technika: Wiltron sitemaster S331A , IFR6201B microwave test set, TEK492PGM spectrum analyzer.



### Vyzařovací diagram



### Graf přizpůsobení

